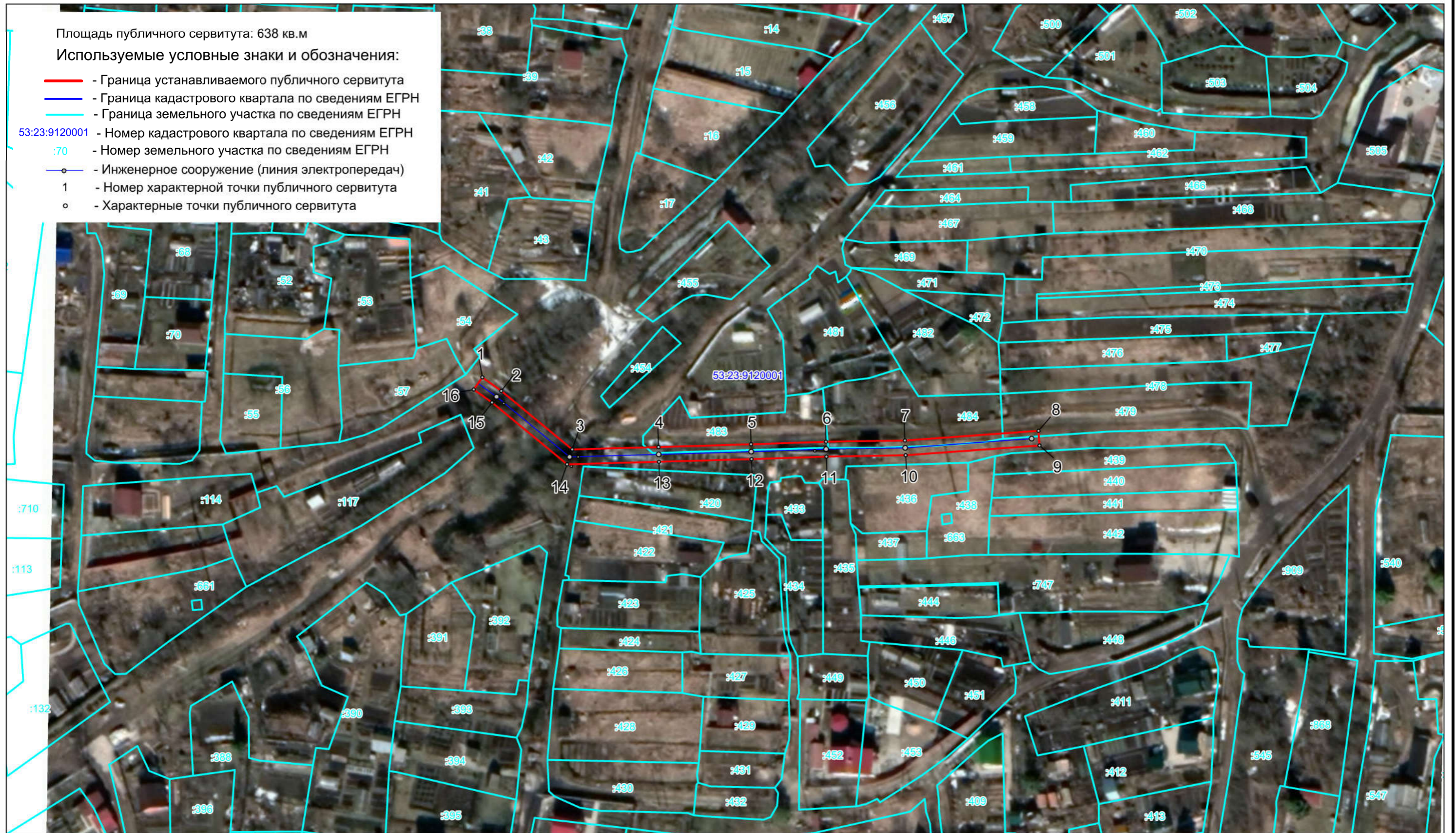


Схема расположения границ публичного сервитута
ВЛИ-0,4 кВ Л-2 от КТП- «Кречевицы-2»

Площадь публичного сервитута: 638 кв.м

Используемые условные знаки и обозначения:

- - Граница устанавливаемого публичного сервитута
- - Граница кадастрового квартала по сведениям ЕГРН
- - Граница земельного участка по сведениям ЕГРН
- 53:23:9120001 - Номер кадастрового квартала по сведениям ЕГРН
- :70 - Номер земельного участка по сведениям ЕГРН
- ○ - Инженерное сооружение (линия электропередач)
- 1 - Номер характерной точки публичного сервитута
- - Характерные точки публичного сервитута



Масштаб 1 : 1000