

ОПИСАНИЕ МЕСТОПОЛОЖЕНИЯ ГРАНИЦ

Публичный сервитут объекта электросетевого хозяйства ВЛ-10 кВ Л-1 ПС Новгородская

(наименование объекта, местоположение границ которого описано (далее - объект)

Раздел 1

Сведения об объекте		
№ п/п	Характеристики объекта	Описание характеристик
1	2	3
1	Местоположение объекта	<i>Российская Федерация, Новгородская область, г. Великий Новгород</i>
2	Площадь объекта ± величина погрешности определения площади (Р ± Дельта Р)	<i>2175кв.м. ± 16кв.м.</i>
3	Иные характеристики объекта	<p><i>Публичный сервитут под объект электросетевого хозяйства</i></p> <p><i>Цель установления: В соответствии со ст. 39.37 Земельного Кодекса Российской Федерации "Цели установления публичного сервитута". В порядке, предусмотренном настоящей главой, публичный сервитут устанавливается для использования земельных участков и (или) земель в следующих целях: п.1: строительство, реконструкция, эксплуатация, капитальный ремонт объектов электросетевого хозяйства, тепловых сетей, водопроводных сетей, сетей водоотведения, линий и сооружений связи, линейных объектов системы газоснабжения, нефтепроводов и нефтепродуктопроводов, их неотъемлемых технологических частей, если указанные объекты являются объектами федерального, регионального или местного значения, либо необходимы для организации электро-, газо-, тепло-, водоснабжения населения и водоотведения, подключения (технологического присоединения) к сетям инженерно-технического обеспечения, либо переносятся в связи с изъятием земельных участков, на которых они ранее располагались, для государственных или муниципальных нужд.</i></p> <p><i>Срок установления публичного сервитута - 49 лет.</i></p> <p><i>Сервитут устанавливается в пользу публичного акционерного общества "Россети Северо-Запад".</i></p> <p><i>Юридический адрес: 196247, г. Санкт-Петербург, площадь Конституции, дом 3, литер А, помещение 16Н,</i></p> <p><i>E-mail: main@pskovenergo.ru</i></p> <p><i>Наименование объекта публичного сервитута: ВЛ-10 кВ Л-1 ПС Новгородская.</i></p> <p><i>Кадастровый район: 53:23</i></p>

Раздел 2

Сведения о местоположении границ объекта

1. Система координат МСК 53 (Зона-2)

2. Сведения о характерных точках границ объекта

Обозначение характерных точек границ	Координаты, м		Метод определения координат характерной точки	Средняя квадратическая погрешность положения характерной точки (Mt), м	Описание обозначения точки на местности (при наличии)
	X	Y			
1	2	3	4	5	6
1	584644,38	2179797,27	Аналитический метод	0,10	-
2	584646,38	2179797,27	Аналитический метод	0,10	-
3	584646,38	2179880,63	Аналитический метод	0,10	-
4	584641,31	2179896,35	Аналитический метод	0,10	-
5	584642,70	2179965,00	Аналитический метод	0,10	-
6	584664,44	2179976,06	Аналитический метод	0,10	-
7	584640,78	2180044,90	Аналитический метод	0,10	-
8	584684,19	2180065,35	Аналитический метод	0,10	-
9	584704,51	2180074,89	Аналитический метод	0,10	-
10	584704,76	2180075,31	Аналитический метод	0,10	-
11	584705,03	2180097,23	Аналитический метод	0,10	-
12	584675,68	2180083,44	Аналитический метод	0,10	-
13	584626,16	2180060,12	Аналитический метод	0,10	-
14	584634,68	2180042,03	Аналитический метод	0,10	-
15	584638,96	2180044,04	Аналитический метод	0,10	-
16	584661,98	2179977,06	Аналитический метод	0,10	-
17	584640,73	2179966,23	Аналитический метод	0,10	-
18	584639,31	2179896,05	Аналитический метод	0,10	-
19	584644,38	2179880,32	Аналитический метод	0,10	-
1	584644,38	2179797,27	Аналитический метод	0,10	-

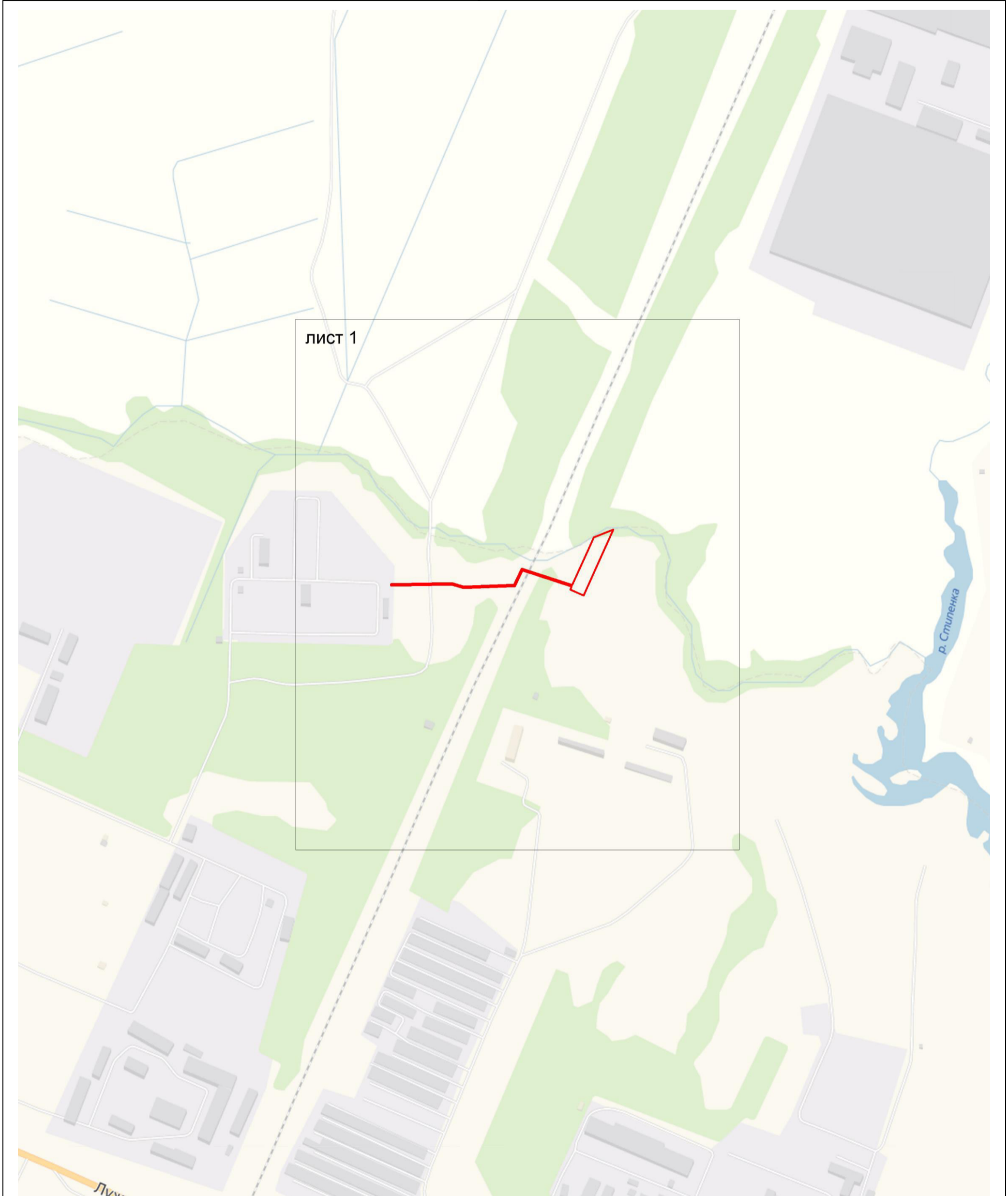
3. Сведения о характерных точках части (частей) границы объекта

Обозначение характерных точек части границы	Координаты, м		Метод определения координат характерной точки	Средняя квадратическая погрешность положения характерной точки (Mt), м	Описание обозначения точки на местности (при наличии)
	X	Y			
1	2	3	4	5	6
Часть № -					
-	-	-	-	-	-

ОПИСАНИЕ МЕСТОПОЛОЖЕНИЯ ГРАНИЦ







Публичный сервитут объекта электросетевого хозяйства ВЛ-10 кВ Л-1 ПС Новгородская
(наименование объекта, местоположение границ которого описано (далее - объект))

План границ объекта



Масштаб 1:5000

Используемые условные знаки и обозначения:

-  Граница публичного сервитута
-  Обозначение и номер характерной точки границы публичного сервитута
-  Граница муниципального образования, сведения о котором внесены в ЕГРН
-  Граница населенного пункта, сведения о котором внесены в ЕГРН
-  Граница и кадастровый номер кадастрового квартала
-  Граница и обозначение земельного участка, сведения о котором внесены в ЕГРН

Кадастровый инженер

Подпись  Бармашов А.В.

Дата 03.10.2022 г. Викторovich

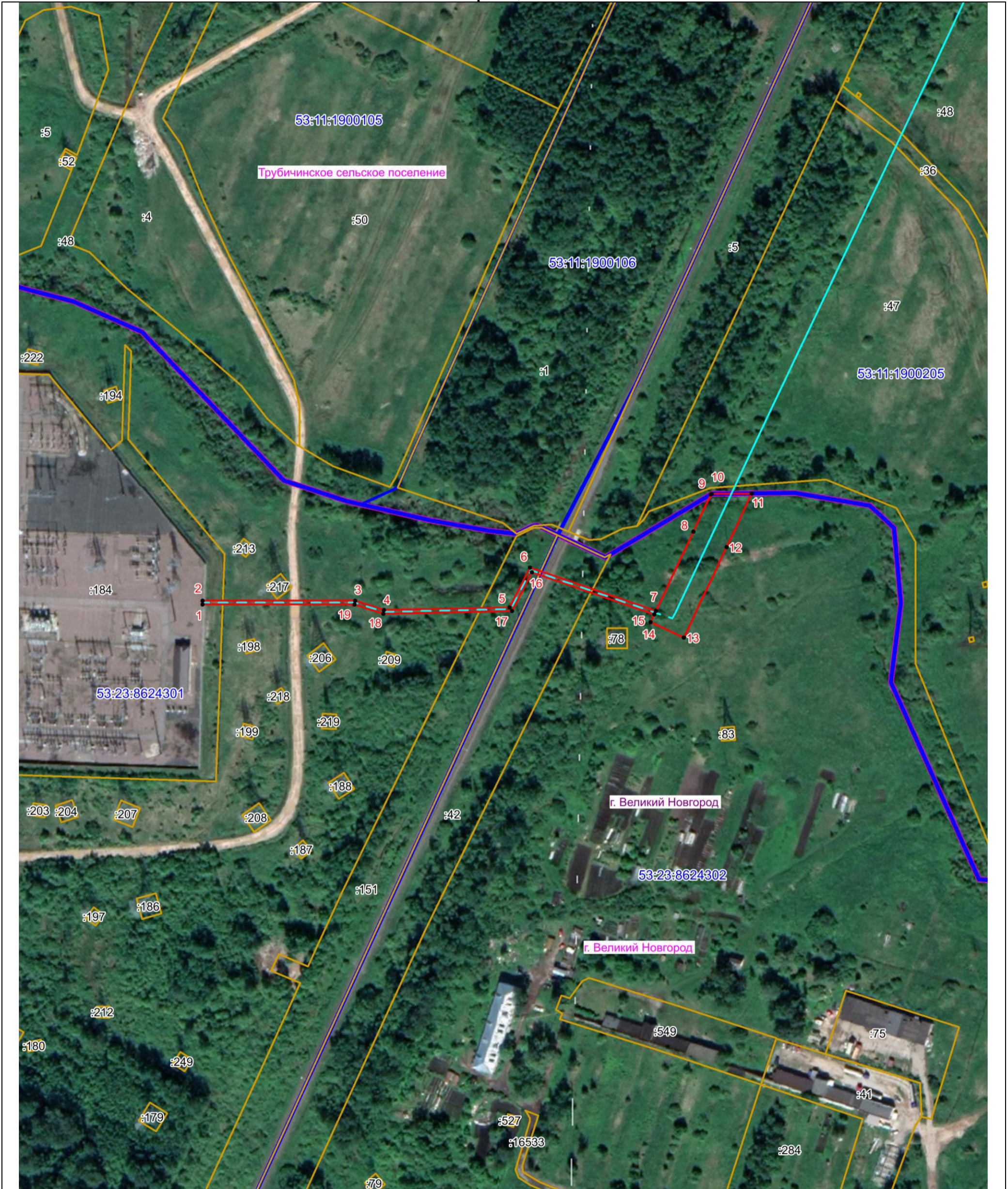
Место для оттиска печати (при наличии) лица, составившего описание местоположения границ объекта



ОПИСАНИЕ МЕСТОПОЛОЖЕНИЯ ГРАНИЦ







Публичный сервитут объекта электросетевого хозяйства ВЛ-10 кВ Л-1 ПС Новгородская
(наименование объекта, местоположение границ которого описано (далее - объект))

План границ объекта



Масштаб 1:2000

Используемые условные знаки и обозначения:

-  Граница публичного сервитута
-  1 Обозначение и номер характерной точки границы публичного сервитута
-  Граница муниципального образования, сведения о котором внесены в ЕГРН
-  Граница населенного пункта, сведения о котором внесены в ЕГРН
-  53:11:0900106 Граница и кадастровый номер кадастрового квартала
-  :123 Граница и обозначение земельного участка, сведения о котором внесены в ЕГРН

Кадастровый инженер

Подпись  Бармашов А.В.

Дата 03.10.2022г.

Место для оттиска печати (при наличии) лица, составившего описание местоположения границ объекта

