

ОПИСАНИЕ МЕСТОПОЛОЖЕНИЯ ГРАНИЦ

Публичный сервитут объекта электросетевого хозяйства КТП-160/10/0,4 кВ "Стрелка-11" Л-7 ПС
Насосная

(наименование объекта, местоположение границ которого описано (далее - объект))

Раздел 1

Сведения об объекте		
№ п/п	Характеристики объекта	Описание характеристик
1	2	3
1	Местоположение объекта	<i>Российская Федерация, Новгородская область, г. Великий Новгород</i>
2	Площадь объекта ± величина погрешности определения площади (Р ± Дельта Р)	<i>487кв.м. ± 8кв.м.</i>
3	Иные характеристики объекта	<p><i>Публичный сервитут под объект электросетевого хозяйства</i></p> <p><i>Цель установления: В соответствии со ст. 39.37 Земельного Кодекса Российской Федерации "Цели установления публичного сервитута". В порядке, предусмотренном настоящей главой, публичный сервитут устанавливается для использования земельных участков и (или) земель в следующих целях: п.1: строительство, реконструкция, эксплуатация, капитальный ремонт объектов электросетевого хозяйства, тепловых сетей, водопроводных сетей, сетей водоотведения, линий и сооружений связи, линейных объектов системы газоснабжения, нефтепроводов и нефтепродуктопроводов, их неотъемлемых технологических частей, если указанные объекты являются объектами федерального, регионального или местного значения, либо необходимы для организации электро-, газо-, тепло-, водоснабжения населения и водоотведения, подключения (технологического присоединения) к сетям инженерно-технического обеспечения, либо переносятся в связи с изъятием земельных участков, на которых они ранее располагались, для государственных или муниципальных нужд.</i></p> <p><i>Срок установления публичного сервитута - 49 лет.</i></p> <p><i>Сервитут устанавливается в пользу публичного акционерного общества "Россети Северо-Запад".</i></p> <p><i>Юридический адрес: 196247, г. Санкт-Петербург, площадь Конституции, дом 3, литер А, помещение 16Н,</i></p> <p><i>E-mail: main@pskovenergo.ru</i></p> <p><i>Наименование объекта публичного сервитута: КТП-160/10/0,4 кВ "Стрелка-11" Л-7 ПС Насосная</i></p> <p><i>Кадастровый район: 53:23</i></p>

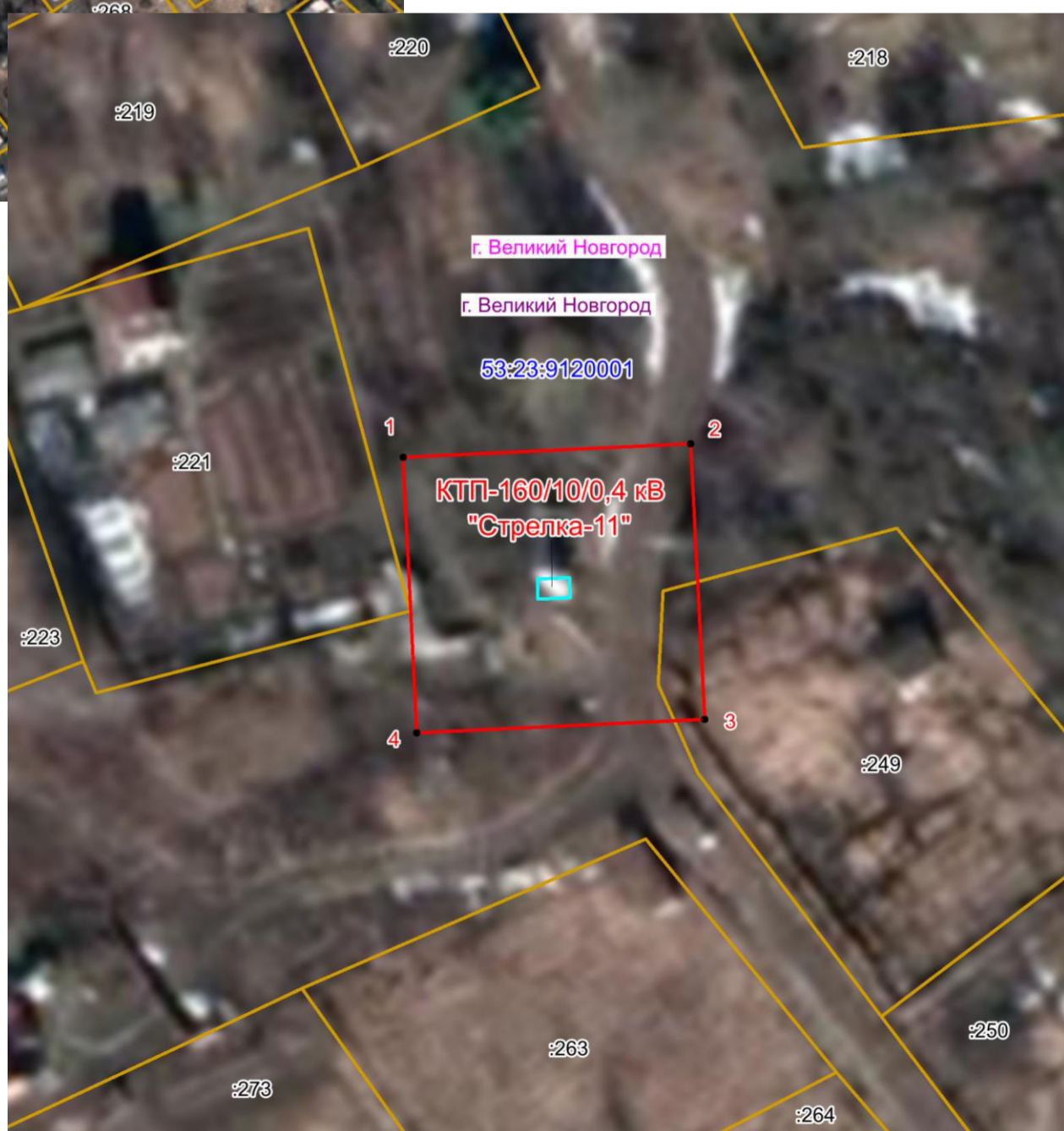
ОПИСАНИЕ МЕСТОПОЛОЖЕНИЯ ГРАНИЦ

Публичный сервитут объекта электросетевого хозяйства КТП-160/10/0,4 кВ «Стрелка-11» Л-7 ПС Насосная
(наименование объекта, местоположение границ которого описано (далее - объект))

План границ объекта



Масштаб 1:2000



Масштаб 1:500

Используемые условные знаки и обозначения:

- Граница публичного сервитута
- 1 Обозначение и номер характерной точки границы публичного сервитута
- Граница муниципального образования, сведения о котором внесены в ЕГРН
- Граница населенного пункта, сведения о котором внесены в ЕГРН
- 53:11:0500103 Граница и кадастровый номер кадастрового квартала
- :6553 Граница и обозначение земельного участка, сведения о котором внесены в ЕГРН

Кадастровый инженер

Подпись Бармашов А.В.

Дата 12.10.2022 г.

Место для оттиска печати (при наличии) лица, составившего описание местоположения границ объекта

