



Государственное областное унитарное предприятие
БЮРО ТЕХНИЧЕСКОЙ ИНВЕНТАРИЗАЦИИ ВЕЛИКОГО НОВГОРОДА

173007, Великий Новгород, ул. ДЕСЯТИННАЯ, д. 20/10.
Тел. 110333 (факс), 774429, 777115(факс), 777334

ТЕХНИЧЕСКИЙ ПАСПОРТ

НА ЗДАНИЕ *поселкового совета*

Город **Великий Новгород**

Улица **Михайловская, 1 мкр. Кречевицы**

Инвентарный номер	180				
Кадастровый номер					

Паспорт составлен по состоянию на " 4 " октября 2007 г.

XI. Ограждения и сооружения (замощения) на участке

Литера	Наименование ограждений и сооружений	Материал, конструкция	Размеры		Площадь, м кв.	№ сборки	№ таблицы	Измеритель	Стоимость измерителя по таблице	Поправка на климат. район	Восстановит. Стоимость в руб.	% износа	Действит. стоимость в руб.
			Длина, м	Ширина, Высота, м									

III Общая стоимость (в руб.)

В ценах каждого года	Основные строения		Служебные постройки		Сооружения		Всего	
	Восстановительная	Действительная	Восстановительная	Действительная	Восстановительная	Действительная	Восстановительная	Действительная

« 4 » август 2007 г. Исполнил Михайлова С.А. (Михайлова С.А.)
 « » август 2007 г. Проверил Мамедова Т.Ф. (Мамедова Т.Ф.)
 « » 2007 г. Начальник БТИ Нефедов М.Г. (Нефедов М.Г.)



УТВЕРЖДЕНА

распоряжением Администрации города

от _____ № _____

Схема расположения земельного участка на кадастровой карте квартала 53:23:9120000:
по адресу: улица Михайловская, д. 1а;
площадь: 248 кв. м.



Согласовано:

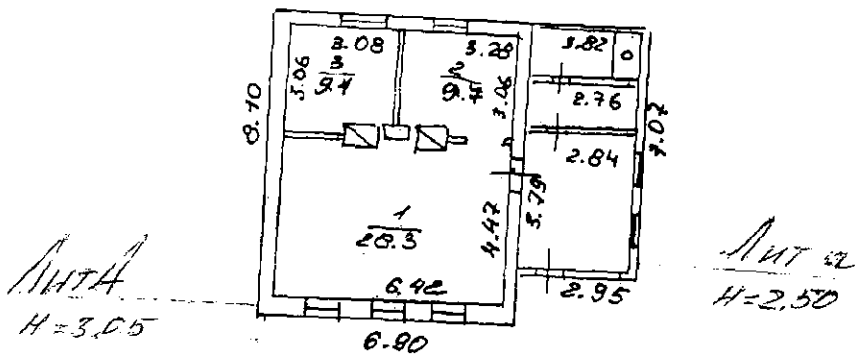
Первый зам. председателя
комитета архитектуры и
градостроительства
Великого Новгорода
И. В. Латвищенко

М 1:20000

Первый зам. председателя
комитета по земельным ресурсам
и землеустройству
Администрации Великого Новгорода

И. В. Харина





№	Год	№	№
			180
ПЛАН ПОБЕДОВОГО			
СОВЕТА ПО			11200
УЛ. МИХАЙЛОВСКАЯ, 1			
20.08.07		Михайлова С.А.	
		Мамедова Т.Т.	
		Незебов Н.С.	