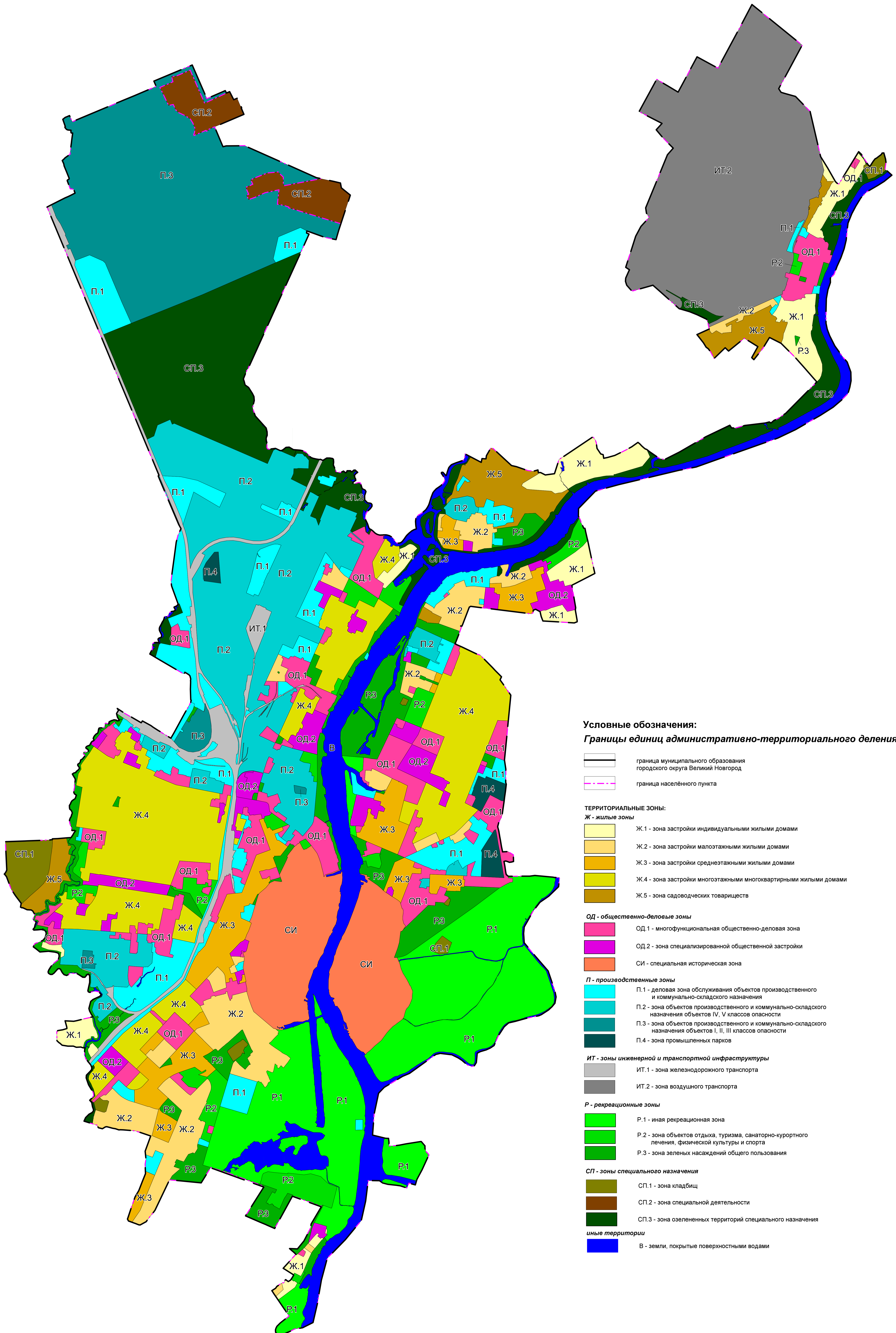


Карта градостроительного зонирования Великого Новгорода



Условные обозначения:

Границы единиц административно-территориального деления:

- граница муниципального образования городского округа Великий Новгород
- граница населённого пункта

ТЕРРИТОРИАЛЬНЫЕ ЗОНЫ:

Ж - жилые зоны

- Ж.1 - зона застройки индивидуальными жилыми домами
- Ж.2 - зона застройки малозэтажными жилыми домами
- Ж.3 - зона застройки среднетэтажными жилыми домами
- Ж.4 - зона застройки многоэтажными многоквартирными жилыми домами
- Ж.5 - зона садоводческих товариществ

ОД - общественно-деловые зоны

- ОД.1 - многофункциональная общественно-деловая зона
- ОД.2 - зона специализированной общественной застройки
- СИ - специальная историческая зона

П - производственные зоны

- П.1 - деловая зона обслуживания объектов производственного и коммунально-складского назначения
- П.2 - зона объектов производственного и коммунально-складского назначения объектов IV, V классов опасности
- П.3 - зона объектов производственного и коммунально-складского назначения объектов I, II, III классов опасности
- П.4 - зона промышленных парков

ИТ - зоны инженерной и транспортной инфраструктуры

- ИТ.1 - зона железнодорожного транспорта
- ИТ.2 - зона воздушного транспорта

Р - рекреационные зоны

- Р.1 - иная рекреационная зона
- Р.2 - зона объектов отдыха, туризма, санаторно-курортного лечения, физической культуры и спорта
- Р.3 - зона зеленых насаждений общего пользования

СП - зоны специального назначения

- СП.1 - зона кладбищ
- СП.2 - зона специальной деятельности
- СП.3 - зона озелененных территорий специального назначения

иные территории

- В - земли, покрытые поверхностными водами